



# PROJAR, S.A.



## BANK STABILIZATION TREATMENT ON HIGH SPEED TRAIN LINE CUTTINGS

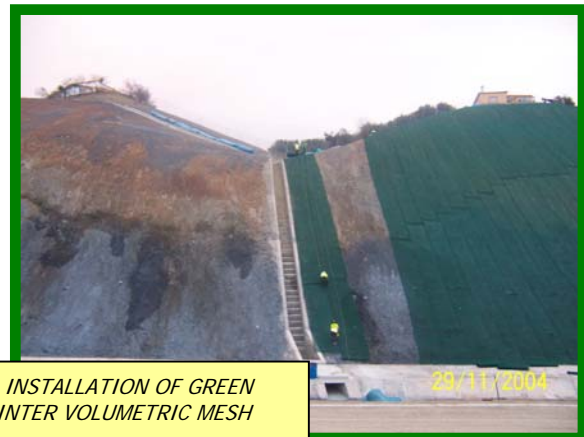
Scheme: CORDOBA-MALAGA HIGH SPEED TRAIN. CÁRTAMA TUNNEL

Location: CÁRTAMA STATION (MALAGA)

Customer: FOMENTO DE CONSTRUCCIONES Y CONTRATAS



1. CUTTINGS TO BE TREATED  
: SURFACE AREA: 30,000 m<sup>2</sup>



2. INSTALLATION OF GREEN  
TRINTER VOLUMETRIC MESH

### Características técnicas de la malla volumétrica TRINTER®

COLOR	VERDE
PESO (gr/m <sup>2</sup> )	340
DIMENSIONES ROLLO STANDARD (m)	2 x 25
RESISTENCIA LONGITUDINAL (kN/m)	2,5
GROSOR (ALTURA) cm.	2-2.5
POLIMERO	HDPE
ELONGACIÓN (%)	23

### Elementos de anclaje

	MEDIDAS (cm)	Ø (mm)
ZONA CON TIERRA	20-8-20	8
ZONA CON ROCA	SPITS EXPANSIVOS	



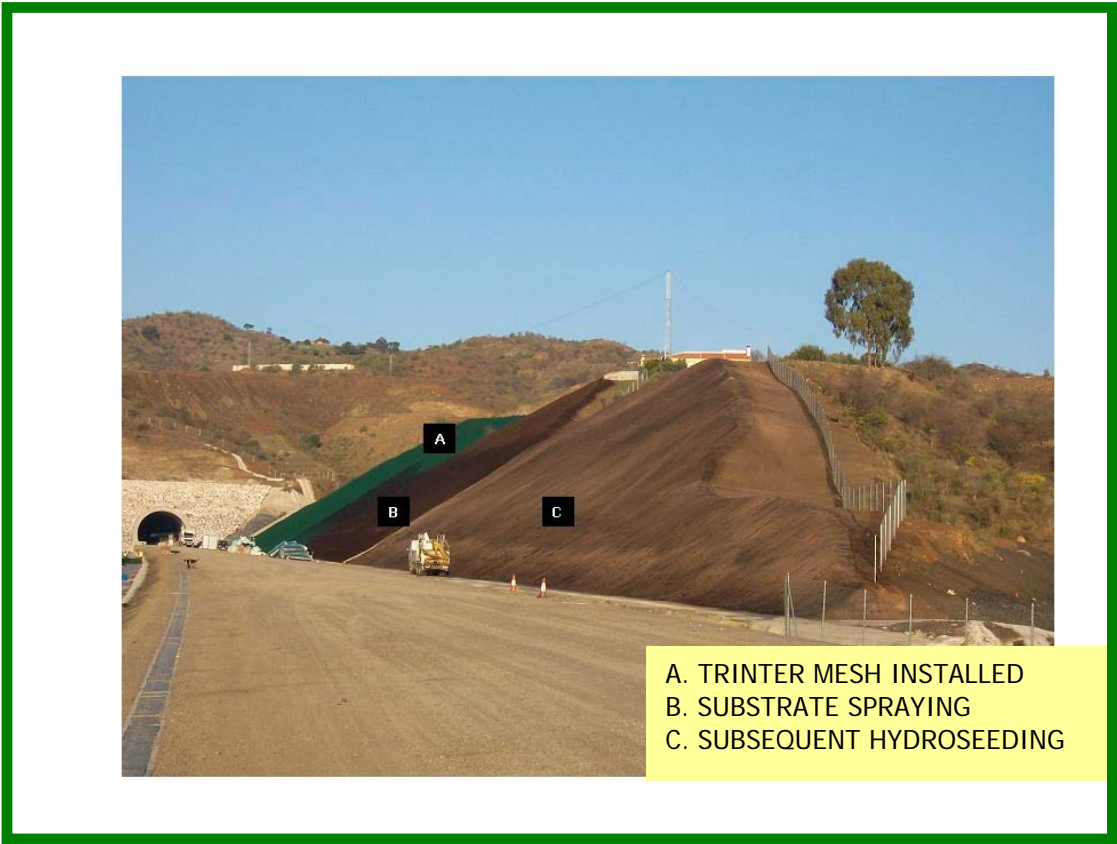
# PROJAR, S.A.



3. DETAIL OF ANCHORING



4. SUBSTRATE SPRAYING





# PROJAR, S.A.



## PROYECCION DE SUSTRATO E HIDROSIEMBRA

MATERIALES	DOSIS	OBSERVACIONES
TURBA	25 litros/m <sup>2</sup>	Bala de 300 litros
HORTIFIBRA (mulch)	430 gr/m <sup>2</sup>	Bala de 23 kg
STABLE PLUS (estabilizante)	145 gr/m <sup>2</sup>	Sacos de 25 kg
ABONO LENTA LIBERACION	20 gr/m <sup>2</sup>	Sacos de 25 kg
ABONO ORGANICO	415 gr/m <sup>2</sup>	Sacos de 25 kg
ACIDOS HÚMICOS	15 cc/m <sup>2</sup>	Garrafas de 20 litros
SEMILLAS REVEGETACIÓN	35 gr/m <sup>2</sup>	Sacos de 25 kg



4. DETAIL AT DIFFERENT  
IMPLEMENTATION PHASE S

15/12/2004



5. FINAL APPEARANCE AFTER  
COMPLETION OF WORK

02/02/2005